

DIGITAL SIGNAGE – MAGICINFO EXPRESS KURZANLEITUNG

Was kann MagicInfo?

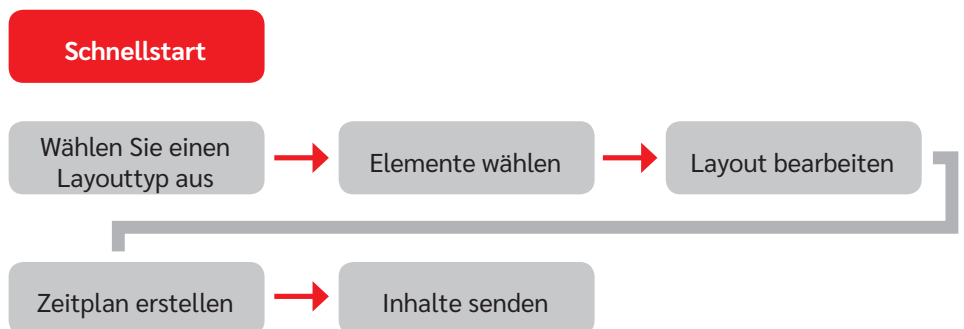
1. Inhalte inkl. Bilder, Layout uvm. erstellen
2. Zeitpläne für das Abspielen Ihrer Inhalte erstellen und verwalten

Magicinfo lässt sich intuitiv und einfach bedienen.

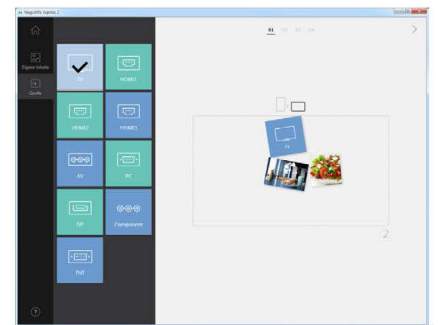
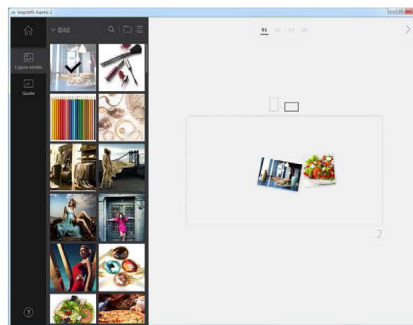
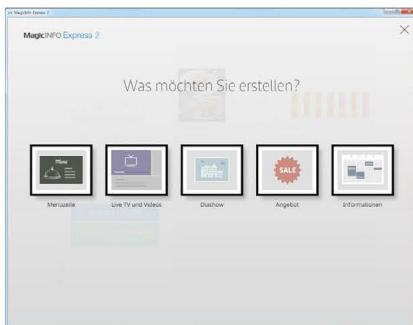
Magicinfo funktioniert innerhalb eines LAN-Netzwerkes und kann von PC, Smartphone oder Tablet mit Android & OS verwaltet werden.

Schnellstart:

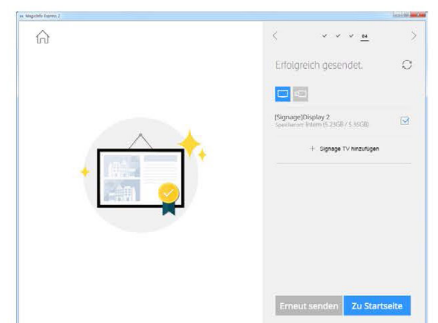
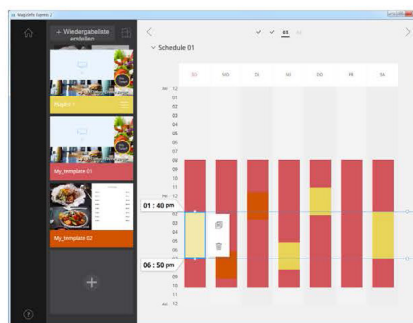
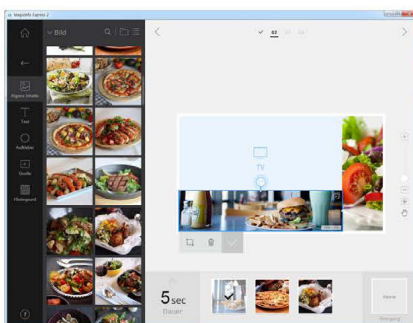
Einfach, Schritt für Schritt,
Layout passt sich automatisch
an **(Für Einsteiger empfohlen)**



Layout auswählen, Bilder/Videos/Text uvm. einfügen und positionieren , Speichern.



Zeitplan erstellen, per LAN, WLAN oder USB an das entsprechende Gerät senden.

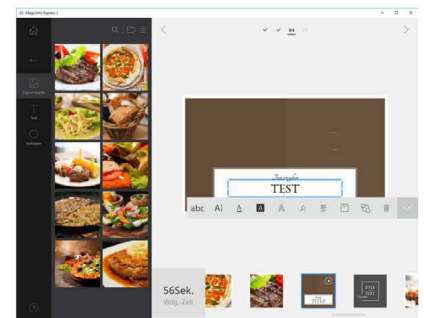
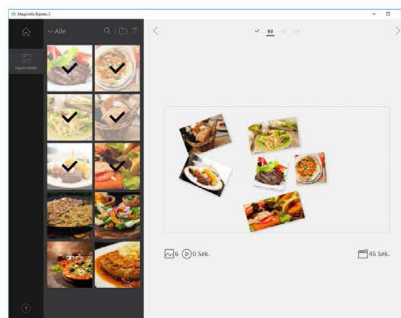
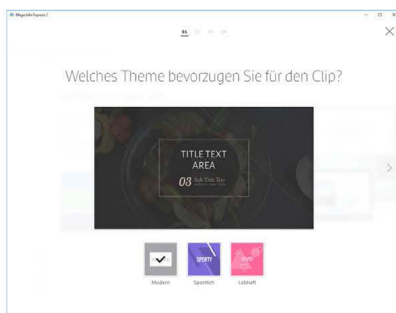


DIGITAL SIGNAGE – MAGICINFO EXPRESS KURZANLEITUNG

Werbeclip: Erstellen eines Werbevideos mit Fotos und Textkörpern.



Wählen eines Themas des Werbeclip, Anpassung von Positionen und Reihenfolgen der Elemente, Überprüfung per Vorschau, weitere Optimierung.



Das Programm können Sie sich hier herunterladen:
<http://displaysolutions.samsung.com/support/resources/download-center>

Die ausführliche Bedienungsanleitung für MagicInfo Express finden Sie hier:
<http://www.mobilepro.ch/content/orders/SAMSUNG/pdf/MSARH48E.pdf>